

# ГРАФИЧЕСКОЕ ОПИСАНИЕ

местоположения границ населенных пунктов, территориальных зон, особо охраняемых природных территорий, зон с особыми условиями использования территории

Публичный сервитут для размещения объекта «Строительство ТП 10/0,4 кВ, КЛ 10 кВ, ВЛ 0,4 кВ с установкой ПУ для электроснабжения склада по адресу: Пермский край, Пермского района, д. Ванюки (4500102001)»

(наименование объекта, местоположение границ которого описано (далее - объект))

## Раздел 1

Сведения об объекте		
№ п/п	Характеристики объекта	Описание характеристик
1	2	3
1	Местоположение объекта	Пермский край, Пермский м.о., Ванюки д
2	Площадь объекта $\pm$ величина погрешности определения площади ( $P \pm \Delta P$ ), м <sup>2</sup>	433 $\pm$ 7
3	Иные характеристики объекта	<p>1. Цель установления публичного сервитута: Размещение объектов электросетевого хозяйства, тепловых сетей, водопроводных сетей, сетей водоотведения, линий и сооружений связи, линейных объектов системы газоснабжения, нефтепроводов и нефтепродуктопроводов, их неотъемлемых технологических частей, если указанные объекты являются объектами федерального, регионального или местного значения, либо необходимы для организации электро-, газо-, тепло-, водоснабжения населения и водоотведения, подключения (технологического присоединения) к сетям инженерно-технического обеспечения, либо переносятся в связи с изъятием земельных участков, на которых они ранее располагались, для государственных или муниципальных нужд (далее также - инженерные сооружения)</p> <p>2. Срок публичного сервитута: Продолжительность: 49 лет</p>

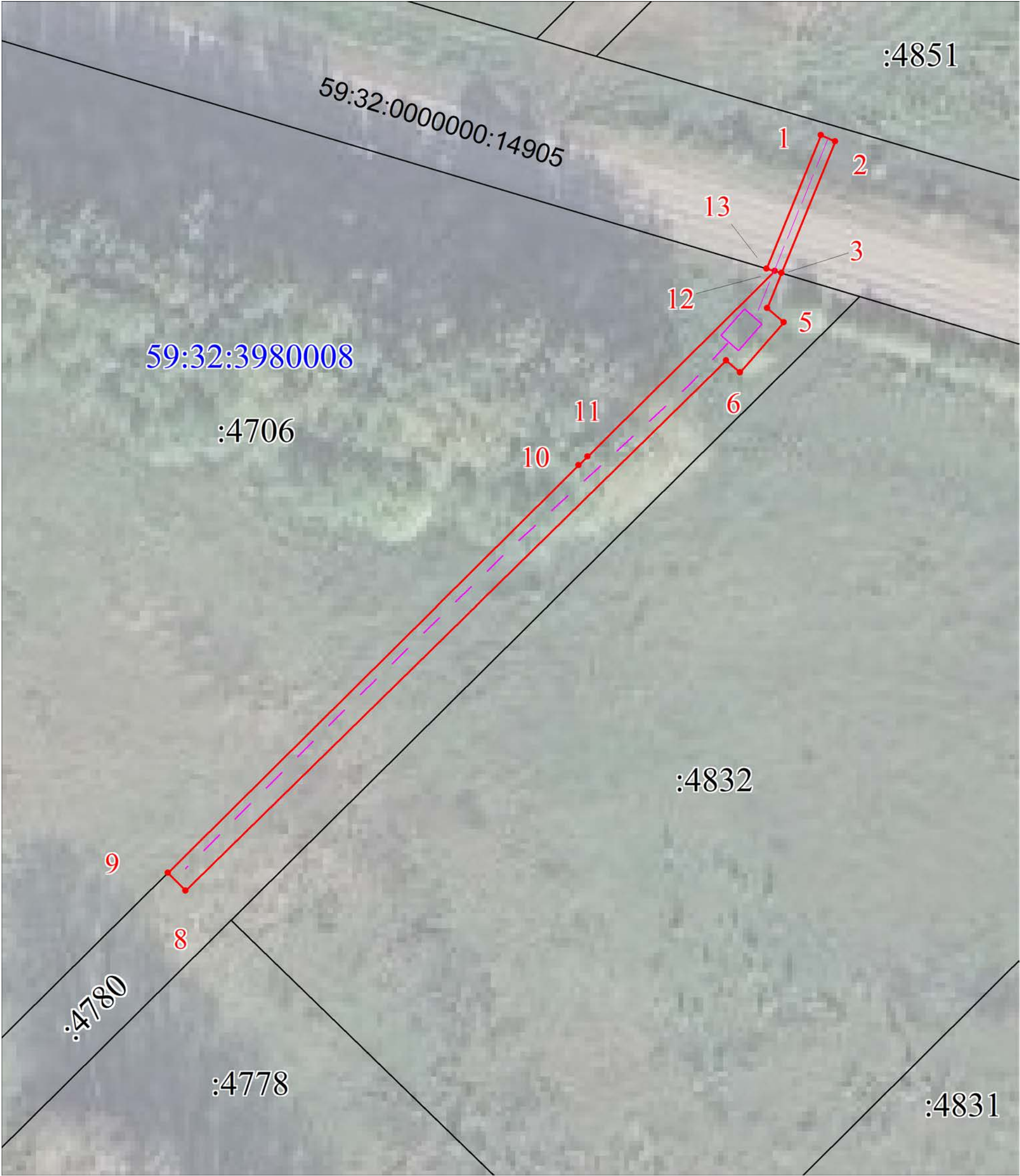
## Раздел 2

Сведения о местоположении границ объекта					
1. Система координат МСК-59, зона 2					
2. Сведения о характерных точках границ объекта					
Обозначение характерных точек границ	Координаты, м		Метод определения координат характерной точки	Средняя квадратическая погрешность положения характерной точки (Mt), м	Описание обозначения точки на местности (при наличии)
	X	Y			
1	2	3	4	5	6
1	509472.97	2221521.30	Метод спутниковых геодезических измерений (определений)	0.1	-
2	509472.17	2221523.13	Метод спутниковых геодезических измерений (определений)	0.1	-
3	509455.26	2221516.08	Метод спутниковых геодезических измерений (определений)	0.1	-
4	509450.76	2221514.21	Метод спутниковых геодезических измерений (определений)	0.1	-

Сведения о местоположении границ объекта					
1. Система координат МСК-59, зона 2					
2. Сведения о характерных точках границ объекта					
Обозначение характерных точек границ	Координаты, м		Метод определения координат характерной точки	Средняя квадратическая погрешность положения характерной точки (Mt), м	Описание обозначения точки на местности (при наличии)
	X	Y			
			измерений (определений)		
5	509448.90	2221516.30	Метод спутниковых геодезических измерений (определений)	0.1	-
6	509442.50	2221510.61	Метод спутниковых геодезических измерений (определений)	0.1	-
7	509444.07	2221508.85	Метод спутниковых геодезических измерений (определений)	0.1	-
8	509376.39	2221438.83	Метод спутниковых геодезических измерений (определений)	0.1	-
9	509378.68	2221436.57	Метод спутниковых геодезических измерений (определений)	0.1	-
10	509430.71	2221489.81	Метод спутниковых геодезических измерений (определений)	0.1	-
11	509431.85	2221490.98	Метод спутниковых геодезических измерений (определений)	0.1	-
12	509455.53	2221515.21	Метод спутниковых геодезических измерений (определений)	0.1	-
13	509455.85	2221514.16	Метод спутниковых геодезических измерений (определений)	0.1	-
1	509472.97	2221521.30	Метод спутниковых геодезических измерений (определений)	0.1	-
3. Сведения о характерных точках части (частей) границы объекта					
Обозначение характерных точек части границы	Координаты, м		Метод определения координат характерной точки	Средняя квадратическая погрешность положения характерной точки (Mt), м	Описание обозначения точки на местности (при наличии)
	X	Y			
1	2	3	4	5	6
-	-	-	-	-	-

Сведения о местоположении измененных (уточненных) границ объекта							
1. Система координат МСК-59, зона 2							
2. Сведения о характерных точках границ объекта							
Обозначение характерных точек границ	Существующие координаты, м		Измененные (уточненные) координаты, м		Метод определения координат характерной точки	Средняя квадратическая погрешность положения характерной точки (Mt), м	Описание обозначения точки на местности (при наличии)
	X	Y	X	Y			
1	2	3	4	5	6	7	8
-	-	-	-	-	-	-	-
3. Сведения о характерных точках части (частей) границы объекта							
Обозначение характерных точек части границы	Существующие координаты, м		Измененные (уточненные) координаты, м		Метод определения координат характерной точки	Средняя квадратическая погрешность положения характерной точки (Mt), м	Описание обозначения точки на местности (при наличии)
	X	Y	X	Y			
1	2	3	4	5	6	7	8
-	-	-	-	-	-	-	-

План границ объекта



Масштаб 1:500

Используемые условные знаки и обозначения:

	Характерная точка границы устанавливаемого публичного сервитута
	Номера характерных точек границы публичного сервитута
	Граница устанавливаемого публичного сервитута
	Границы и номера земельных участков по сведениям ЕГРН
	Местоположение объекта ЭСХ
	Номер кадастрового квартала

Текстовое описание местоположения границ объекта		
Прохождение границы		Описание прохождения границы
от точки	до точки	
1	2	3
-	-	-